

YVELINES

Édito

Chers donateurs, chers amis,

Nous entamons cette deuxième année d'activité avec motivation et gratitude.

Grâce à vos dons, l'année 2025 a déjà permis de soutenir de nombreux projets concrets: un mur d'escalade à Sainte Marie de Trappes, l'octroi de trois bourses pour des élèves à Sainte Marie des Mureaux, l'ameublement d'une classe à Sainte Julitte ou le financement d'un dispositif d'autorégulation à Mercier Saint-Paul.

Aujourd'hui il est particulièrement réjouissant de constater combien l'école catholique est vivante dans notre département.

Nous ne nous contentons pas de maintenir l'existant, nous bâtissons l'avenir avec deux chantiers majeurs qui illustrent cette vitalité :

Le projet de construction de l'école Sainte-Julitte à Saint-Cyr-l'École et

le projet Saint-Jean-Paul II à Sartrouville.

Soutenir l'école catholique, c'est poser un acte de foi dans la jeunesse. C'est affirmer que nous croyons en l'avenir de notre pays et que nous choisissons d'y investir concrètement.

Merci d'être à nos côtés pour bâtir, pierre après pierre, l'école de demain.



Daniel Geistodt-Kiener
Présidente

CES ÉCOLES ONT ÉTÉ AIDÉES GRÂCE À VOUS !

ÉCOLE SAINTE-JULITTE SAINT-CYR (78)



Confrontée à des locaux trop exigus, l'École Sainte-Julitte à Saint-Cyr l'École a investi en décembre dernier de nouveaux espaces au relais Saint-Martin, inauguré par Monseigneur Crépy le 24 janvier.

Cette extension représente un défi financier, partiellement atténué grâce aux donateurs et au soutien de la Fondation Saint Matthieu en Yvelines, qui a financé 10 000€ de mobilier. Ces aménagements permettent à l'école de poursuivre son développement et d'accueillir ses élèves dans de meilleures conditions.

LES BESOINS RESTENT GRANDS !

La Fondation Saint Matthieu a lancé en 2025 son Fonds d'urgence pour répondre aux espérances et aux besoins des petites écoles.

Son ambition : collecter 800 000 € cette année pour aider 100 écoles en urgence prioritaire.

OBJECTIF 1 : Toute l'année, répondre en 24 heures aux urgences des écoles.

OBJECTIF 2 : Accueillir dignement chaque jeune pour maintenir grandes ouvertes les portes de leur avenir.

OBJECTIF 3 : Assurer l'ancrage et la diffusion du message chrétien dans toute notre société.

CLASSES REFUGE DANS LES YVELINES (78)

La DDEC78 souhaite créer des lieux de refuge pour les élèves souffrant de troubles anxieux ou suicidaires qui se sont accentués depuis la Covid et sont aussi souvent liés au harcèlement scolaire.

Pour bien accompagner ces élèves, il est nécessaire d'aménager une salle dédiée, appelée refuge/zen, dotée d'un matériel sensoriel, et d'ateliers (art thérapie ou autres). L'objectif est d'aider ces élèves à retrouver rapidement une scolarité apaisée. Le coût est estimé à 5K€ par salle.

Nous avons reçu des appels de Sainte-Thérèse du Mesnil, Sainte-Anne de Montesson, Notre-Dame Les Oiseaux de Verneuil ou encore, Saint-Louis Notre-Dame du Bel Air.



BESOIN DE FINANCEMENT : 5 000€

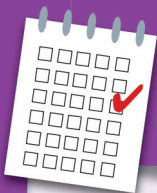
CRÉATION D'UN COLLÈGE ET D'UN LYCÉE À SARTROUVILLE (78)



Situé au cœur de Sartrouville, à la jonction des quartiers prioritaires et du centre-ville, ce projet vise la création d'un collège et d'un lycée favorisant la mixité sociale et répondant aux besoins du territoire. L'établissement proposera une offre éducative inclusive et diversifiée : filières STMG et ASSP, ULIS Pro et formations en alternance, appuyées par des pédagogies différenciées. Il ambitionne d'accueillir des jeunes aux parcours variés dans des conditions d'apprentissage adaptées. D'un coût total de 35,1 M€, le projet est majoritairement financé par l'Enseignement catholique. Il reste toutefois 2,2 M€ à réunir pour le réaménagement du collège et l'équipement du nouveau lycée. Le soutien des donateurs et mécènes est indispensable pour permettre l'aboutissement de ce projet structurant.

BESOIN DE FINANCEMENT : 2,2 M€

ÉVÈNEMENTS



Pour ses 15 ans, la Fondation Saint Matthieu a lancé une Grande Consultation nationale, convaincue que chacun a une raison d'aimer l'école catholique. Cette consultation, fil conducteur du Relais des Régions, a permis de recueillir la parole des acteurs de l'enseignement catholique, des fondations régionales et des donateurs, sur le terrain ou en ligne. Ces témoignages nourrissent une réflexion collective pour bâtir l'avenir des écoles et fondations. Grâce à votre soutien, cette initiative devient un levier d'écoute, de dialogue et d'action pour l'éducation.



DES NOUVELLES DE CES ÉCOLES !

À l'occasion de ses 15 ans, la Fondation Saint Matthieu a lancé une Grande Consultation nationale, avec une conviction forte : nous avons tous une raison d'aimer l'école catholique. Cette Grande Consultation est le fil conducteur du Relais des Régions. En allant à la rencontre des territoires, la Fondation a souhaité recueillir la parole de tous ceux qui font vivre l'Enseignement catholique au quotidien dans les établissements, au sein des fondations en région, et auprès des donateurs engagés. Sur le terrain, à bord du Caf'école, comme en ligne, chacun a été invité à partager son regard, son expérience et ses attentes. Ces témoignages constituent une matière précieuse pour nourrir une réflexion collective et bâtir, ensemble, l'avenir de nos écoles et de nos fondations régionales. Grâce à votre engagement et à votre soutien, cette Grande Consultation devient un véritable levier d'écoute, de dialogue et d'action au service de l'éducation.



TÉMOIGNAGE

«En tant que Catholique, il est, pour ma femme et moi, primordial que nos enfants puissent étudier dans une école qui porte nos valeurs.

La qualité de l'enseignement, la bienveillance de l'encadrement et la formation humaine et spirituelle sont pour nous essentielles.

Si je devais parler à une famille qui hésite à mettre ses enfants dans l'Enseignement catholique, je lui dirais d'avoir confiance, de rencontrer régulièrement les corps encadrants et professeurs et de s'impliquer dans la vie de l'école. Écoutez vos enfants, il n'y a pas de choix parfait d'école, mais une adéquation entre un projet pédagogique d'une école catholique et le caractère et les facultés de vos enfants.

L'école catholique est un trésor à préserver !»

Emmanuel H.



3 QUESTIONS À

ALICE PICARD-BACHELERIE, RESPONSABLE COMMUNICATION

Qu'est-ce que la Grande Consultation ?

La Grande Consultation est notre initiative phare pour donner la parole à tous ceux qui font vivre l'école catholique. Chacun peut y partager ses idées, ses expériences et ses raisons d'aimer l'école catholique. Pour aller encore plus loin et rencontrer les acteurs sur le terrain, nous avons lancé le Relais des Régions, une tournée nationale qui permet de recueillir des témoignages en direct et de valoriser les actions des fondations en région.

Qu'a apporté cette initiative aux fondations en région ?

Beaucoup d'énergie, de sourires et de beaux échanges ! Le Relais des Régions a créé une vraie dynamique collective, en animant le réseau des fondations en région et en valorisant leurs actions sur le terrain. Voir autant de passion et d'engagement, c'est aussi un vrai encouragement pour nous tous.

Et pour la suite ?

L'aventure continue. Nous souhaitons poursuivre ces temps de rencontre avec les écoles et toute la communauté éducative (parents, APEL, équipes pédagogiques) pour continuer à écouter, partager et construire ensemble l'avenir. Merci à tous nos donateurs : c'est grâce à vous que ces échanges prennent vie et portent autant de sens.

**Si j'ai une question
à qui m'adresser ?**



Daniel Geistodt-Kiener
01 30 83 05 05
president.fsmyvelines@fondation-st-matthieu.org

LE COMITÉ EXÉCUTIF :

M. Daniel HURSTEL

président de la Fondation Saint
Matthieu, membre de droit

M. Daniel GEISTODT-KIENER

président de la Fondation Saint
Matthieu Yvelines, ancien directeur
d'entreprise

M. Emmanuel VANDROUX

directeur diocésain des Yvelines

M. Gilles Bayon DE LA TOUR

président de l'Association de
l'Enseignement catholique en
Yvelines-AECY

Mme Isabelle-Marie CALMÉ

ancienne cheffe d'établissement

Mme Anne-France BRICHARD

responsable administratif et financier
de la DDEC des Yvelines

M. Jean-François LECOMTE

consultant en affaires publiques

M. Jean-Louis MOUNIER

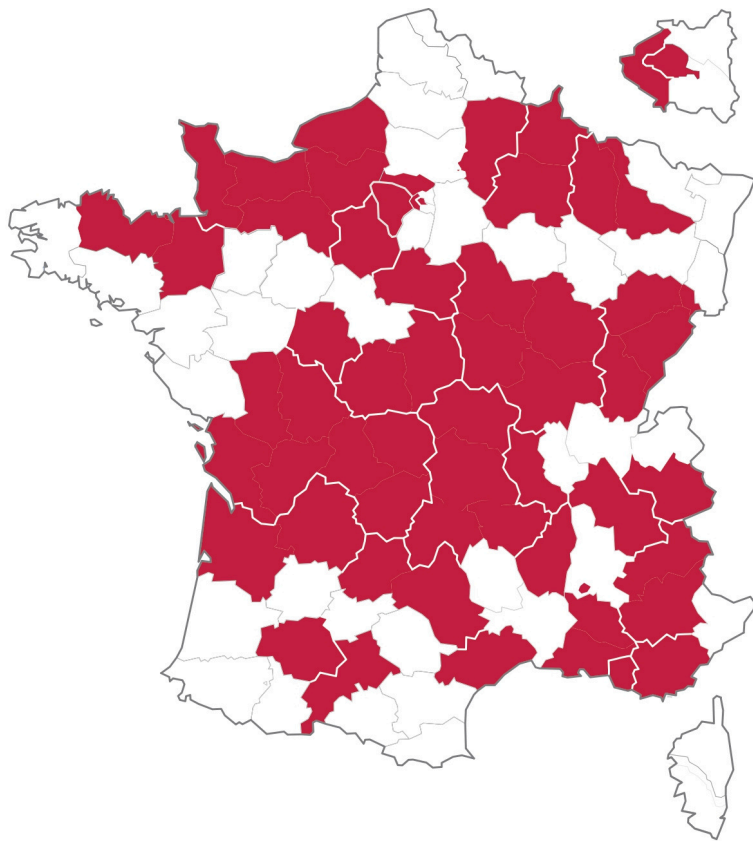
co-directeur général de Towerco-TDF

Mme Sylvie PIGANEAU

conseillère régionale Ile de France

Mme Ksenia RABIER

présidente de l'APEL des Yvelines



VOTRE CONTACT PRIVILÉGIÉ

Daniel Geistodt-Kiener

01 30 83 05 05 - president.fsmyvelines@fondation-st-matthieu.org
15 rue du Maréchal Joffre, 78000 Versailles



N'OUBLIEZ PAS QUE CHAQUE DON COMPTE !