

HAUTS-DE-SEINE

Édito

Grâce à l'action de la Fondation Saint Matthieu, plusieurs chefs d'établissement du 92 ont vu leur projet soutenu financièrement grâce à notre contribution directe et à la générosité des parents d'élèves sollicités au travers notamment de notre plateforme Jaidemonecole.org

A l'heure du désengagement financier de l'état, du tarissement des subventions, la collecte de fonds devient de plus en plus ardue.

La Fondation Saint Matthieu, qui a récemment fêté ses 15 ans d'existence, est un outil important dans le paysage catholique pour accompagner financièrement les projets de vos écoles et le confort de vos enfants.

Sans vos dons, l'avenir sera compliqué.

Un grand merci à nos fidèles donateurs.

Votre soutien est plus que nécessaire.

MERCI POUR VOTRE GENEROSITE



Jean-Charles CALOT
Président

CES ÉCOLES ONT ÉTÉ AIDÉES GRÂCE À VOUS !

ÉCOLE SAINT-JOSEPH À PUTEAUX (92)



Rénovation de la cantine de l'école

Objectif: financer de nouvelles tables et chaises.

Le projet était de proposer aux élèves un accueil de qualité grâce à l'installation d'un self bien équipé, permettant de déjeuner au calme et en les responsabilisant.

Financement: 10 000 €

Objectif dépassé: 11 050 €

LES BESOINS RESTENT GRANDS !

La Fondation Saint Matthieu a lancé en 2025 son Fonds d'urgence pour répondre aux espérances et aux besoins des petites écoles.

Son ambition : collecter 800 000 € cette année pour aider 100 écoles en urgence prioritaire.

OBJECTIF 1 : Toute l'année, répondre en 24 heures aux urgences des écoles.

OBJECTIF 2 : Accueillir dignement chaque jeune pour maintenir grandes ouvertes les portes de leur avenir.

OBJECTIF 3 : Assurer l'ancrage et la diffusion du message chrétien dans toute notre société.

SAINT-JOSEPH À SAINT-CLOUD PHASE 1

L'école et le collège Saint-Joseph de Saint-Cloud ont engagé un vaste projet d'agrandissement et de réaménagement intérieur afin d'améliorer les conditions d'accueil, de sécurité et de travail. À ce jour, seule une partie des travaux a pu être réalisée, permettant notamment l'agrandissement de certaines salles de classe et l'amélioration de l'isolation thermique. Les aménagements restants concernent la création d'une salle polyvalente, le renforcement du contrôle d'accès, l'extension de la salle de motricité, la rénovation de la salle des professeurs, la création d'un pôle administratif et l'ajout de sanitaires. La poursuite du projet demeure essentielle pour offrir aux élèves et aux équipes un cadre pleinement adapté.



51 270€ DE COLLECTE

SAINT-JOSEPH À SAINT-CLOUD PHASE 2

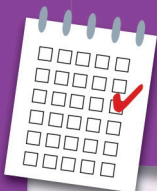


Saint-Joseph est un établissement familial où l'implication des familles est essentielle.

La première phase du projet a permis de réaliser des travaux indispensables pour améliorer l'accueil et le bien-être des élèves. Le projet total, de 4 millions d'euros, est financé par un prêt bancaire (2,5 M€) et les fonds propres (1,2 M€). Pour mener à bien la phase 2, nous faisons appel à votre générosité. La campagne de l'an dernier a permis de récolter près de 60 000€ auprès de plus de 110 familles, mais il reste un écart pour finaliser le projet : salles supplémentaires, aménagements pédagogiques et espaces communs. Aujourd'hui, chaque don compte et permet à Saint-Joseph de poursuivre son développement, pour offrir aux élèves un cadre d'apprentissage pleinement adapté, chaleureux et motivant.

BESOIN DE FINANCEMENT : 50 000€

ÉVÈNEMENTS



Le 15 décembre 2025, à l'initiative de Mgr Rougé, évêque de Nanterre, a eu lieu un grand rassemblement des jeunes de l'Enseignement catholique au palais omnisports Marcel Cerdans de Levallois Perret

Grand succès de l'opération.



DES NOUVELLES DE CES ÉCOLES !

Grâce à votre mobilisation, plusieurs chantiers ont pu être finalisés à l'école Jean Paul II à Garches :

- La réfection du toit de la cantine
- La réparation de la porte de la grande section
- La peinture de toute la cage d'escalier des CM1/ CM2 à St Louis
- Le remplacement de la chaudière sur le site de Blanche

Besoin en financement: 20 000 €

Objectif dépassé: 21 150 €

Un grand merci !



TÉMOIGNAGES

«Un immense merci à la Fondation Saint-Matthieu de nous avoir accompagné tant sur le prêt que sur la campagne de dons. Cette dernière nous a permis de récolter plus de 50 000€ l'an dernier.

Cette campagne se poursuit cette année grâce à la FSM.

Nous sommes très reconnaissants de cette aide précieuse.»

Bénédicte ANDRE et Sophie VALLERY-RADOT, chefs d'établissement de l'Ecole et du Collège Saint-Joseph



3 QUESTIONS À

ALICE PICARD-BACHELERIE, RESPONSABLE COMMUNICATION

Qu'est-ce que la Grande Consultation ?

La Grande Consultation est notre initiative phare pour donner la parole à tous ceux qui font vivre l'école catholique. Chacun peut y partager ses idées, ses expériences et ses raisons d'aimer l'école catholique. Pour aller encore plus loin et rencontrer les acteurs sur le terrain, nous avons lancé le Relais des Régions, une tournée nationale qui permet de recueillir des témoignages en direct et de valoriser les actions des fondations en région.

Qu'a apporté cette initiative aux fondations en région ?

Beaucoup d'énergie, de sourires et de beaux échanges ! Le Relais des Régions a créé une vraie dynamique collective, en animant le réseau des fondations en région et en valorisant leurs actions sur le terrain. Voir autant de passion et d'engagement, c'est aussi un vrai encouragement pour nous tous.

Et pour la suite ?

L'aventure continue. Nous souhaitons poursuivre ces temps de rencontre avec les écoles et toute la communauté éducative (parents, APEL, équipes pédagogiques) pour continuer à écouter, partager et construire ensemble l'avenir. Merci à tous nos donateurs : c'est grâce à vous que ces échanges prennent vie et portent autant de sens.

**Si j'ai une question
à qui m'adresser ?**



Jean-Charles Calot
06 28 11 54 53
president.fsmhautsdeseine@fondation-st-matthieu.org

L'ACTUALITÉ EN QUELQUES CHIFFRES

Des établissements présents dans 27 des 36 communes du 92

Nombre d'établissements : 96 établissements

Nombre d'élèves : 47 447 dont 16 283 en primaire

5 800 personnes au service de nos jeunes

LE COMITÉ EXÉCUTIF :

M. Jean-Charles CALOT

Président de la FSM Hauts-de-Seine

M. Daniel HURSTEL

Membre de droit, président de la
Fondation Saint Matthieu

Mme Chantal DESBARRIERES

Directrice diocésaine de l'enseignement
catholique du diocèse de Nanterre

M. Patrick LHOMME

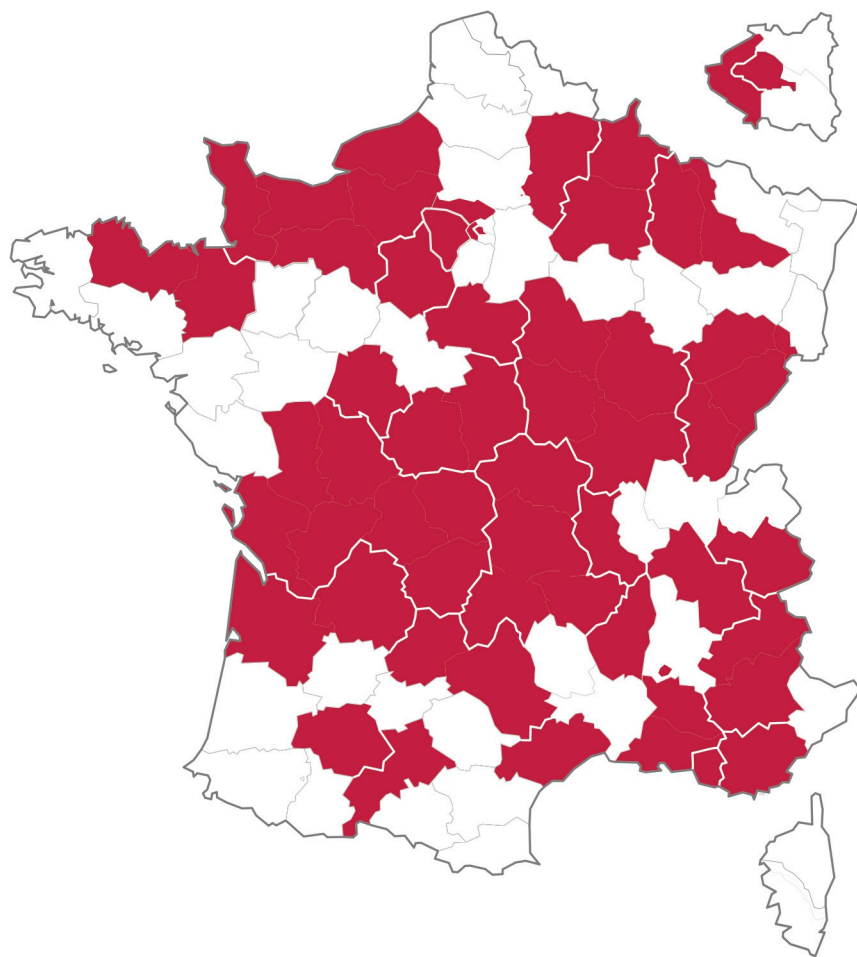
financier et ancien trésorier de la
Fondation Saint Matthieu

M. Christian LAROCHE

architecte et urbaniste

LE COMITÉ D'HONNEUR :

En cours de constitution



VOTRE CONTACT PRIVILÉGIÉ

Jean-Charles Calot

06 28 11 54 53

president.fsmhautsdeSeine@fondation-st-matthieu.org



N'OUBLIEZ PAS QUE CHAQUE DON COMPTE !

