

EURE-ET-LOIR

Édito

L'Enseignement catholique en Eure-et-Loir en 2026, ce sont 11 388 élèves scolarisés dans 23 écoles primaires, 10 collèges, 9 lycées.

Depuis sa création en Septembre 2022, grâce à votre générosité, la Fondation Saint Matthieu Eure-et-Loir a apporté en 2023, 2024 et 2025 son soutien financier aux travaux réalisés dans les établissements scolaires qui ont fait appel à elle.

Comme je vous l'ai écrit dans le bulletin AGIR de novembre 2025, plusieurs écoles de l'Enseignement catholique d'Eure-et-Loir ont, en cette année 2026, de beaux projets pour entretenir et améliorer les bâtiments où s'épanouissent les enfants qui leur sont confiés.

Deux de ces projets sont présentés dans cet envoi, ainsi que le montant à collecter auprès de vous, chers donateurs. Vous y trouverez également le témoignage du chef d'établissement de l'école Saint-Sauveur à Bonneval dont la cour de récréation s'est enrichie de nombreux jeux et aménagements grâce à vos dons.

Nous comptons sur vous, les enseignants, les parents et les élèves aussi.



Hugues de Chamnard
Président

CES ÉCOLES ONT ÉTÉ AIDÉES GRÂCE À VOUS !

ÉCOLE SAINT-SAUVEUR À BONNEVAL (28)



L'école Saint Sauveur a bénéficié d'un soutien généreux qui a permis l'aménagement complet de sa cour de récréation. Grâce à cette aide, de nouveaux équipements ont été installés : vélos et trottinettes, jeux pour le sable, plaques de billes, tables de pique-nique adaptées aux grands comme aux plus petits, une poutre, des prises d'escalade et une bibliothèque de cour. Ces installations transforment la récréation en un espace de découverte, de convivialité et de jeu, offrant aux enfants de nombreuses possibilités d'activités et d'échanges. Merci !

LES BESOINS RESTENT GRANDS !

La Fondation Saint Matthieu a lancé en 2025 son Fonds d'urgence pour répondre aux espérances et aux besoins des petites écoles.

Son ambition : collecter 800 000 € cette année pour aider 100 écoles en urgence prioritaire.

OBJECTIF 1 : Toute l'année, répondre en 24 heures aux urgences des écoles.

OBJECTIF 2 : Accueillir dignement chaque jeune pour maintenir grandes ouvertes les portes de leur avenir.

OBJECTIF 3 : Assurer l'ancrage et la diffusion du message chrétien dans toute notre société.

ÉCOLE NOTRE DAME DES FLEURS À LA LOUPE (28)

Cette école accueille en 2025 83 élèves répartis en 4 classes de la petite section de maternelle jusqu'au CM 2. Nous proposons aux élèves une démarche de protection des espèces avec la confection de mangeoires, de nichoirs à oiseaux mais aussi l'entretien de nos espaces verts avec différents projets de plantations (arbres fruitiers, potager).

Le système de chauffage est vieillissant.

Le risque majeur à venir est l'absence de chauffage de nos classes en période hivernale, par la casse de certains éléments nécessaires au fonctionnement de cette chaudière.



BESOIN DE FINANCEMENT : 15 000€

ÉCOLE SAINTE-MARIE À COURVILLE-SUR-EURE (28)



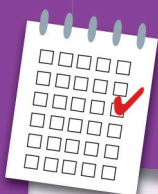
L'école Sainte-Marie compte aujourd'hui 147 élèves, répartis sur 6 classes de la Petite section de maternelle au CM2. Nous avons ouvert la sixième classe il y a 4 ans. Quatre ans plus tard, nous savons que nous maintenons cette classe ouverte et souhaitons donc agrandir cette salle de classe.

Travaux nécessaires : - Descendre le mur actuel de la classe (briques et pierres) - Renforcer la poutre de la toiture - Reconstruire deux murs de séparation pour fermer la nouvelle partie - Ajouter un radiateur, les éclairages, issues de secours, prises électriques - Poser un faux plafond pour rejoindre le plafond de la partie existante.

Ces travaux s'avèrent nécessaires pour offrir aux élèves un espace de travail convenable et pour nous remettre aux normes de sécurité.

BESOIN DE FINANCEMENT : 30 000€

ÉVÈNEMENTS



Pour ses 15 ans, la Fondation Saint Matthieu a lancé une Grande Consultation nationale, convaincue que chacun a une raison d'aimer l'école catholique. Cette consultation, fil conducteur du Relais des Régions, a permis de recueillir la parole des acteurs de l'enseignement catholique, des fondations régionales et des donateurs, sur le terrain ou en ligne. Ces témoignages nourrissent une réflexion collective pour bâtir l'avenir des écoles et fondations. Grâce à votre soutien, cette initiative devient un levier d'écoute, de dialogue et d'action pour l'éducation.



TÉMOIGNAGES

Saint Sauveur Bonneval (28)

Cour de récréation

«Au nom de toute la communauté éducative, des enfants et de leurs familles, nous tenons à vous exprimer nos plus sincères remerciements pour le soutien généreux que vous nous avez accordé.»

Grâce à votre aide précieuse, notre cour de récréation s'est enrichie de nombreux jeux et aménagements.

Ces installations transforment la récréation en un véritable espace de découverte, de convivialité et de joie partagée. Les enfants s'approprient avec enthousiasme ces nouveaux équipements : rires, échanges et créativité rythment désormais leurs moments de détente.»

Chef d'établissement

«J'adore aller lire des histoires dans la bibliothèque de la cour !» Emma, CE1

«Maintenant, on peut aller au coin Léo ou Kapla et faire pleins de constructions !» Elliott CM2

DES NOUVELLES DE CES ÉCOLES !

À l'occasion de ses 15 ans, la Fondation Saint Matthieu a lancé une Grande Consultation nationale, avec une conviction forte : nous avons tous une raison d'aimer l'école catholique. Cette Grande Consultation est le fil conducteur du Relais des Régions. En allant à la rencontre des territoires, la Fondation a souhaité recueillir la parole de tous ceux qui font vivre l'Enseignement catholique au quotidien dans les établissements, au sein des fondations en région, et auprès des donateurs engagés. Sur le terrain, à bord du Caf'école, comme en ligne, chacun a été invité à partager son regard, son expérience et ses attentes. Ces témoignages constituent une matière précieuse pour nourrir une réflexion collective et bâtir, ensemble, l'avenir de nos écoles et de nos fondations régionales. Grâce à votre engagement et à votre soutien, cette Grande Consultation devient un véritable levier d'écoute, de dialogue et d'action au service de l'éducation.



3 QUESTIONS À

ALICE PICARD-BACHELERIE, RESPONSABLE COMMUNICATION

Qu'est-ce que la Grande Consultation ?

La Grande Consultation est notre initiative phare pour donner la parole à tous ceux qui font vivre l'école catholique. Chacun peut y partager ses idées, ses expériences et ses raisons d'aimer l'école catholique. Pour aller encore plus loin et rencontrer les acteurs sur le terrain, nous avons lancé le Relais des Régions, une tournée nationale qui permet de recueillir des témoignages en direct et de valoriser les actions des fondations en région.

Qu'a apporté cette initiative aux fondations en région ?

Beaucoup d'énergie, de sourires et de beaux échanges ! Le Relais des Régions a créé une vraie dynamique collective, en animant le réseau des fondations en région et en valorisant leurs actions sur le terrain. Voir autant de passion et d'engagement, c'est aussi un vrai encouragement pour nous tous.

Et pour la suite ?

L'aventure continue. Nous souhaitons poursuivre ces temps de rencontre avec les écoles et toute la communauté éducative (parents, APEL, équipes pédagogiques) pour continuer à écouter, partager et construire ensemble l'avenir. Merci à tous nos donateurs : c'est grâce à vous que ces échanges prennent vie et portent autant de sens.

**Si j'ai une question
à qui m'adresser ?**



Sonia LEHÉRISSÉ
02 37 88 33 20 - fsmeureetloir@fondation-st-matthieu.org
22 avenue d'Aligre - CS40184, 28008 CHARTRES CEDEX

LE COMITÉ EXÉCUTIF :

M. Daniel HURSTEL,
Président de la Fondation Saint Matthieu,
membre de droit

M. Hugues DE CHAMMARD
Président de la Fondation Saint Matthieu
Eure-et-Loir

M Jérôme BAFFET
Notaire

M. Philippe CASTILLE
Directeur diocésain de
l'Enseignement catholique d'Eure-et-Loir

M. Jean-Marie DARRAS
Président de l'APEL 28
(association des parents d'élèves)

M. Jean-Michel DEROcq
Président de l'UDOGEC 28

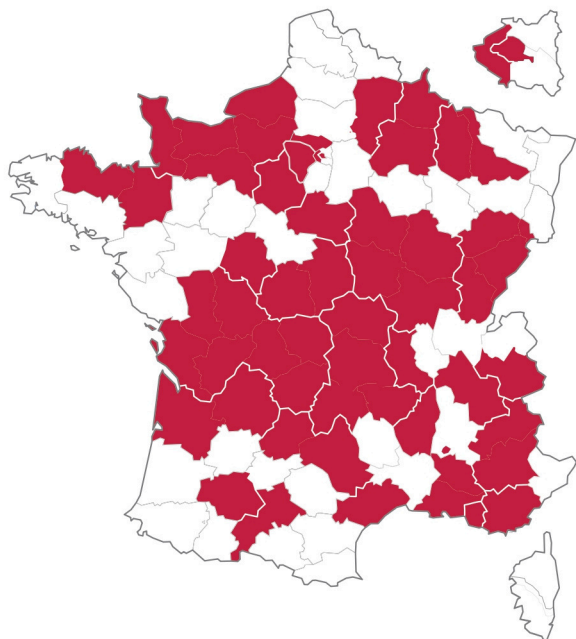
M. Eric GERNEZ
Expert comptable

M. Jean-Marc PRIEUR
Cadre des finances publiques,
retraité

M. Benoît TRIBOUILLET
Architecte

LE COMITÉ D'HONNEUR :

Le comité d'honneur, présidé par
Mgr Philippe CHRISTORY
évêque de Chartres,
est en cours de constitution.



VOTRE CONTACT PRIVILÉGIÉ

Sonia LEHÉRISSÉ

02 37 88 33 20 - fsmeureetloir@fondation-st-matthieu.org
22 avenue d'Aligre - CS40184, 28008 CHARTRES CEDEX



N'OUBLIEZ PAS QUE CHAQUE DON COMPTE !

