

LE COMITÉ
EXÉCUTIF :

M. Daniel HURSTEL

Membre de droit, Président de la
Fondation Saint Matthieu

Mme Anne de FERAUDY

Présidente de la Fondation Saint
Matthieu Loiret et membre fondateur

M. Christophe BONNET

Membre

Mme Marie BORDAGE

Membre

M. François CAPLAN

Membre fondateur

M. Dominique DURIEZ

Membre de droit, nouveau Directeur
de la DIEC Berry- Loiret

Mme Marie-Hélène GORGET

Membre

Mme Francine-Jeanne HUBAULT

Membre

Mme Isabelle KLESPERT-

JACQUEMART

Membre

M. Jean-Marie LOMBARDO

Chargé de gestion

M. Philippe MITON

Membre

M. Guy de MONTMARIN

Membre

Mme Anne-Renée POINSSOT

Chargée de mission

Mme Dominique VALLETTE

Membre

LE COMITÉ
D'HONNEUR :

Mgr Jacques BLAQUART

Evêque d'Orléans, président du Comité
d'honneur

M. Jean-Philippe CHAUCHON

Membre fondateur FSM Loiret, 40 ans
d'engagement dans l'Enseignement
Catholique

M. Pascal DANIEL

Greffier du tribunal de commerce d'Orléans

Mme Anne FAVRE

Médecin honoraire du CHR d'Orléans
et Médecin responsable du pèlerinage
 Lourdes Cancer Espérance

M. Claude de GANAY

Ancien Député du Loiret

M. Dominique GUY

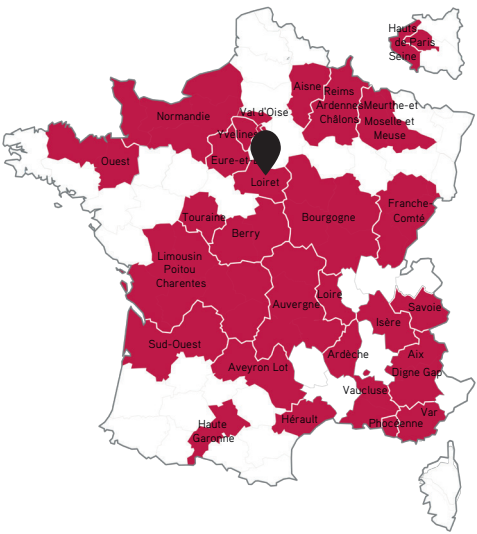
Président du Secours Catholique-Loiret

M. Thierry de MARGERIE

Président de l'ASREC Centre Val de Loire

M. Daniel SCHLESINGER

Président d'honneur de l'APEL 45



VOTRE CONTACT PRIVILÉGIÉ

Fondation Saint Matthieu Loiret

fsmloiret@fondation-st-matthieu.org

51 bvd Aristide Briand 45000 ORLEANS



FLASHEZ- MOI

N'OUBLIEZ PAS QUE CHAQUE DON COMPTE !



AGIR ENSEMBLE
DANS VOTRE RÉGION

AUTOMNE 2025 # 12

LOIRET

Édito

Accompagner les petites écoles de façon
durable dans leur mission éducative
est notre priorité. Cela passe par des
espaces (locaux, cours...) accueillants
et aux normes, et par des projets
pédagogiques innovants.

Vous verrez dans ce nouveau numéro
comment à la Fondation Saint Matthieu
Loiret nous savons « agir ensemble »
! Par exemple en soutenant la petite
école rurale de Patay dans ses travaux
immobiliers de rénovation énergétique,
mais aussi en mettant en avant les
projets éducatifs qui prennent en compte
la globalité de la personne humaine :
corps, esprit et âme.

Pour la rentrée 2025-2026, nous
continuerons cette double visée, en
accompagnant à la fois l'ensemble
scolaire de Montargis dans sa
restructuration immobilière, et des élèves
porteurs de handicap des classes ULIS,
et toujours en soutenant les écoles dans
leurs propres campagnes d'appel à
dons Jaidemonecole.org, afin de toucher
la générosité des familles et de toute
personne attachée à l'école catholique.

En donnant à la FSM Loiret, vous aidez
les écoles catholiques à préparer les
générations futures pour construire une
société apaisée. Vous leur permettez,
par un don régulier, de surmonter les
difficultés financières auxquelles elles
peuvent être confrontées. Vous êtes «
Semeur d'espérance ». Merci !



Anne de Feraudy
Présidente

CES ÉCOLES ONT ÉTÉ
AIDÉES GRÂCE À VOUS !

ÉCOLE SAINTE-JEANNE D'ARC
PATAY (45)



Cette petite école rurale a réalisé un audit énergétique en 2024, qui
avait révélé de nombreuses fragilités?liées à la vétusté du bâtiment
principal, datant de la fin du 19e siècle. Les fenêtres anciennes en
simple vitrage ont été remplacées, la chaudière a été changée pour
passer du fuel au gaz.

Ces travaux de près de 83 000€, dont 12 000€ pris en charge par
la Fondation Saint Matthieu, ont permis de restaurer l'attractivité
des bâtiments de l'école, et réduira fortement les consommations
énergétiques et l'impact environnemental. Merci à tous les
donateurs !

LES BESOINS
RESTENT GRANDS !

Comme le dit une fidèle donatrice de la Fondation :

« En songeant à tout ce que nous avons reçu des écoles
catholiques, je suis convaincue qu'il faut faire en sorte que
nos jeunes reçoivent à leur tour une telle éducation. »

Ce témoignage illustre bien ce que nous partageons tous :
nous avons beaucoup reçu de l'Enseignement catholique,
et c'est ce qui nous a permis d'écrire notre chemin.

Aujourd'hui, c'est à nous qu'il revient d'offrir cette
même chance aux générations futures. Votre soutien,
par un don, est le moyen concret de prolonger cette
chaîne de transmission.

www.fondation-st-matthieu.org/loiret

COLLÈGES LA CROIX MARCEAU ET SAINT-AIGNAN ORLEANS (45)

L'année précédente, grâce à la générosité d'un mécène de la FSM, les élèves du dispositif Ulis de la Croix Saint Marceau ont suivi un atelier Théâtre. Cette première expérience a été un moteur de développement psychosocial pour les 16 élèves en situation de handicap. Le groupe de collégiens de 11 ans à 15 ans ont grandi en confiance, en sérénité et ont développé des valeurs d'entraide et de solidarité...

La FSM Loiret souhaite poursuivre cette expérience et la proposer à l'autre classe de collégiens Ulis du Loiret.



BESOIN DE FINANCEMENT : 8 000 €

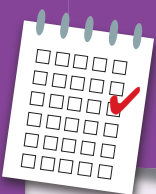
E.S. SAINT LOUIS MONTARGIS (45)



Pour la rentrée, une réorganisation des locaux indispensable à la rationalisation financière, a fortement fragilisé les conditions d'accueil des jeunes en cour de récréation. Les lycéens sont cantonnés dans un espace réduit, sans équipement adapté, et les collégiens, n'ont désormais plus aucun aménagement : ils s'asseyent sur les marches faute de bancs ou de tables. Cette situation inconfortable ne favorise pas la convivialité et le respect mutuel. Nous avons besoin de tables, de bancs, d'une ou deux tables de ping pong, d'un espace abrité et d'arbres. Ces aménagements matériels et naturels permettront de renforcer le climat scolaire, d'améliorer le bien-être des jeunes et de redonner à la cour de récréation sa vocation éducative, en créant un lieu de vie digne et propice aux échanges.

BESOIN DE FINANCEMENT : 10 000 €

ÉVÈNEMENTS



La Fondation Saint Matthieu parcourt actuellement la France pour aller à la rencontre des familles, des enseignants et des amis de l'école catholique. Ce tour de France inédit, mené à bord du Caf'école, donne la parole à tous ceux qui souhaitent partager leur expérience et leurs raisons d'aimer l'école catholique.

Suivez toutes les étapes et découvrez les témoignages recueillis sur : www.fondation-st-matthieu.org/tour-de-france/relaisdesregions



TÉMOIGNAGES

Je trouve important d'aider nos écoles catholiques pour que les enfants puissent se construire sagement et avoir un apprentissage de base solide, pour que vivent nos villages, pour soutenir tous les laissés-pour-compte...

Donateur fidèle

Ces écoles sont importantes parce qu'elles apportent ce plus qu'est la reconnaissance de l'élève en tant que personne, les parents d'élèves en tant que membres de la communauté des écoles libres.

Nos enfants sont tous passés par la même école privée catholique avant de partir dans un lycée public. Cela date...

Maintenant qu'ils sont eux-mêmes parents ils font le même choix dans la mesure du possible suivant l'endroit où ils habitent.

Donatrice fidèle

DES NOUVELLES DE CES ÉCOLES !

«Promouvoir et sécuriser les moyens de l'enseignement dans nos écoles catholiques est pour moi essentiel.

C'est un petit effort financier face à un grand défi.

Je trouve le don à la Fondation Saint Matthieu réaliste et concret.

En aidant activement les écoles rurales de mon diocèse, les élèves et les enseignants, j'espère avoir un geste constructif et positif pour leur avenir.

Et en plus cela rend heureux !»

FJH



3 QUESTIONS À

Mélanie Roig, Directrice de la collecte

Quel est le rôle de la collecte dans la mission de la Fondation Saint Matthieu ?

La collecte est le cœur battant de la Fondation : sans la générosité des donateurs, nous ne pourrions pas aider les écoles catholiques à faire face à leurs urgences ou à développer de nouveaux projets. Chaque don, petit ou grand, contribue à offrir aux élèves un cadre d'apprentissage digne et porteur d'espérance. Mon rôle est de faire le lien entre ces besoins très concrets et la générosité de celles et ceux qui veulent s'engager à nos côtés.

En quoi le soutien des donateurs est-il essentiel pour les écoles catholiques en difficulté ?

Beaucoup d'écoles n'auraient tout simplement pas les moyens de financer seules leurs travaux ou leurs équipements. Les dons représentent alors une bouffée d'oxygène : ils permettent d'assurer la sécurité des bâtiments, d'améliorer le confort des classes ou encore de moderniser des infrastructures devenues vétustes. Concrètement, c'est grâce aux donateurs que des centaines d'élèves peuvent continuer à apprendre dans de bonnes conditions.

Quel message souhaitez-vous adresser à celles et ceux qui s'engagent aux côtés de la Fondation ?

Je voudrais leur dire merci, de tout cœur. Leur fidélité et leur confiance nous touchent profondément. Chaque donateur s'inscrit dans une véritable chaîne de fraternité et de transmission : il redonne aujourd'hui à l'école catholique ce qu'il a lui-même reçu hier. Ensemble, nous portons l'espérance que ces établissements resteront vivants et ouverts, pour accueillir les générations de demain.

**Si j'ai une question
à qui m'adresser ?**



Mélanie Roig, Directrice marketing
au 01 45 49 63 77 ou à
melanie.roig@fondation-st-matthieu.org