

LE COMITÉ
EXÉCUTIF :

M. Daniel Hurstel
président de la Fondation Saint
Matthieu, membre de droit

M. Jean-Claude Vidal
Président de la Fondation Saint
Matthieu Loire, président des
laboratoires CEETAL

M. Charles Bader
Ancien chef d'établissement

M. Bertrand Chavanis
Ancien chef d'entreprise

Me Marc Chobert
Avocat

Me Arnaud Cocheril
Avocat

M. Germain Duchand
Président de l'ODODEC Saint-Étienne

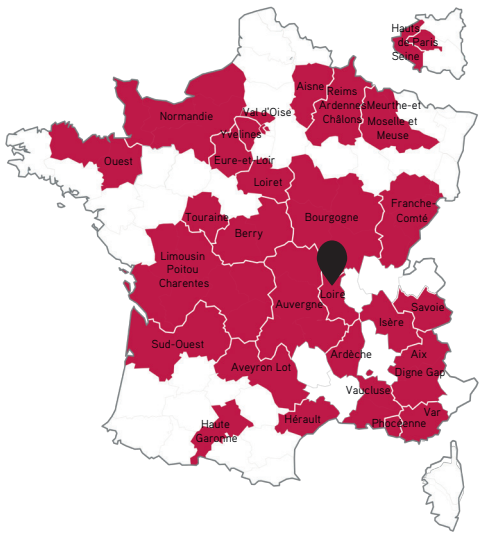
M. Philippe Koehl
Chef d'entreprise

M. André Habig
Retraité

M. Michel Maurin
Président de l'AIECL (association
immobilière de l'Enseignement
catholique)

M. Bruno Prangé
Directeur diocésain

Mme Isabelle Seauve
Chef d'établissement



VOTRE CONTACT PRIVILÉGIÉ

Marie Jeanson
04 77 81 64 00 - fsmloire@fondation-st-matthieu.org



FLASHEZ- MOI

N'OUBLIEZ PAS QUE CHAQUE DON COMPTE !

1125FSELRT - Crédits photos : @École du réseau de la Fondation Saint Matthieu - DEP3



AGIR ENSEMBLE
DANS VOTRE RÉGION

AUTOMNE 2025 # 12

LOIRE

Édito

Grâce à vous, de nombreux enfants
peuvent aujourd'hui bénéficier d'une
éducation de qualité. Votre fidélité est
une source d'encouragement et de
confiance pour nous : ensemble, dans un
esprit de fraternité, nous permettons aux
jeunes de grandir et de s'épanouir.

Accompagner les petites écoles de façon
durable dans leur mission éducative
est notre priorité. Cela passe par des
espaces (locaux, cours...) accueillants
et aux normes, et par des projets
pédagogiques innovants.

Vous verrez dans ce nouveau numéro
comment à la Fondation Saint Matthieu
Loire nous savons « agir ensemble » !
Par exemple en soutenant la petite école
rurale de Chavanay dans ses travaux de
modernisation, mais aussi en mettant en
avant les projets éducatifs qui prennent
en compte la globalité de la personne
humaine : corps, esprit et âme.

En donnant à la FSM Loire, vous aidez
les écoles catholiques à préparer les
générations futures pour construire une
société apaisée. Vous leur permettez,
par un don régulier, de surmonter les
difficultés financières auxquelles elles
peuvent être confrontées.

Vous êtes « Semeur d'espérance ».

Merci !



Jean-Claude VIDAL
Président

CES ÉCOLES ONT ÉTÉ
AIDÉES GRÂCE À VOUS !

ÉCOLE SAINT-JOSEPH
SAINT-DENIS-SUR-COISE (42)



L'école souhaitait rénover la salle des maternelles incluant la salle
de motricité pour créer des lieux chaleureux et accueillants, un
cocon de bien-être pour les enfants. Les travaux étaient importants
pour une école de petite taille : rénovation du sol, changement des
ouvertures avec volets, réfection des murs.

Grâce à un ancrage territorial fort et à la mobilisation de tous, l'école
a pu collecter 4 220€ de dons. Elle a aussi pu être aidé par notre
fondation grâce au versement d'une Aide territoire de 10 000€.

LES BESOINS
RESTENT GRANDS !

Comme le dit une fidèle donatrice de la Fondation :

« En songeant à tout ce que nous avons reçu des écoles
catholiques, je suis convaincue qu'il faut faire en sorte que
nos jeunes reçoivent à leur tour une telle éducation. »

Ce témoignage illustre bien ce que nous partageons tous :
nous avons beaucoup reçu de l'Enseignement catholique,
et c'est ce qui nous a permis d'écrire notre chemin.

Aujourd'hui, c'est à nous qu'il revient d'offrir cette
même chance aux générations futures. Votre soutien,
par un don, est le moyen concret de prolonger cette
chaîne de transmission.

www.fondation-st-matthieu.org/loire

ÉCOLE SAINTE-AGATHE CHAVANAY (42)

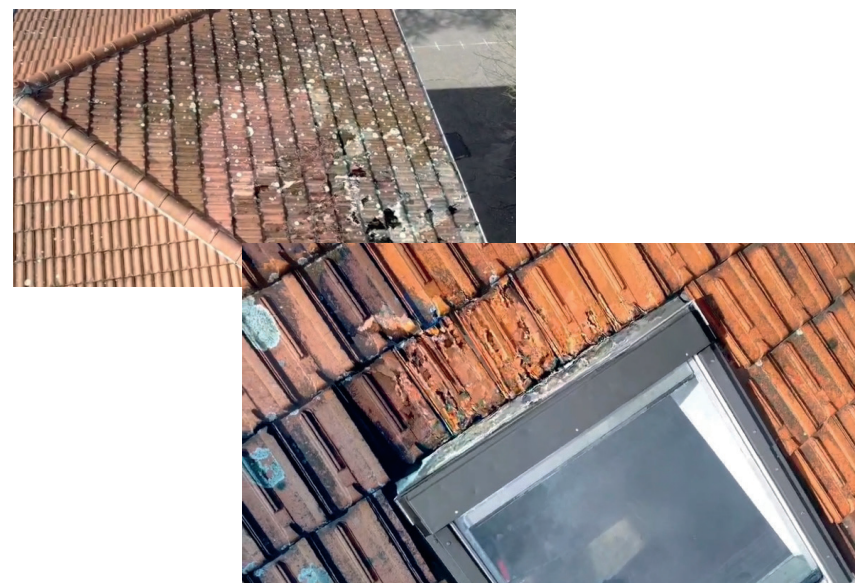
À Chavanay, l'équipe partage une même ambition : donner à chaque enfant les moyens de s'épanouir, de révéler son potentiel et de grandir dans un environnement porteur de sens. Cela passe par un enseignement de qualité, fondé sur la bienveillance, l'ouverture aux autres et au monde. Mais pour que cette ambition devienne réalité, il est essentiel que les enfants évoluent dans des conditions optimales. Chaque année, l'OGEC de Chavanay s'engage à améliorer leur cadre de vie ainsi que celui de l'équipe éducative : équipements modernisés, travaux, projets pédagogiques innovants... chaque action compte.

Ces investissements ont cependant un coût que les contributions ne suffisent pas à couvrir.



BESOIN DE FINANCEMENT : 10 000 €

ÉCOLE SAINTE-ANNE-SAINT-PIERRE SAINT-CHAMOND (42)



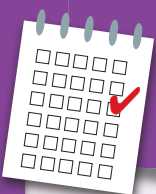
L'école Sainte-Anne-Saint-Pierre est une école qui a été créée il y a plus de 100 ans dans le centre-ville de Saint-Chamond, elle scolarise environ 225 élèves. Avec le temps, les mousses se sont installées sur le toit et à la suite des intempéries (grêles, fortes précipitations) de ces dernières années, il faut impérativement intervenir sur la toiture pour :

- 1- Réparer les dommages
- 2- Entretenir, préserver notre toit puisque des infiltrations ont déjà eu lieu, générant des dégâts dans les salles de classe, la cantine ...

Merci à tous de votre mobilisation !

BESOIN DE FINANCEMENT : 10 000 €

ÉVÈNEMENTS



La Fondation Saint Matthieu parcourt actuellement la France pour aller à la rencontre des familles, des enseignants et des amis de l'école catholique. Ce tour de France inédit, mené à bord du Caf'école, donne la parole à tous ceux qui souhaitent partager leur expérience et leurs raisons d'aimer l'école catholique.

Suivez toutes les étapes et découvrez les témoignages recueillis sur :

www.fondation-st-matthieu.org/tour-de-france/relaisdesregions

Lundi 15 décembre 2025 : soirée caritative à la Galerie Ceysson & Bénétière à Saint-Étienne autour de l'exposition de Nicolas Momein.



TÉMOIGNAGES

Je trouve important d'aider nos écoles catholiques pour que les enfants puissent se construire sagement et avoir un apprentissage de base solide, pour que vivent nos villages, pour soutenir tous les laissés-pour-compte...

Donateur fidèle

Ces écoles sont importantes parce qu'elles apportent ce plus qu'est la reconnaissance de l'élève en tant que personne, les parents d'élèves en tant que membres de la communauté des écoles libres.

Nos enfants sont tous passés par la même école privée catholique avant de partir dans un lycée public. Cela date...

Maintenant qu'ils sont eux-mêmes parents ils font le même choix dans la mesure du possible suivant l'endroit où ils habitent.

Donatrice fidèle

DES NOUVELLES DE CES ÉCOLES !

L'école Saint-Benoît à Chevrières (42) est la seule école du village de Chevrières. Suite à une panne du système de chauffage, l'école a tenté plusieurs réparations avant d'être dans l'obligation de remplacer la chaudière. L'école est alors restée un mois sans chaudière mais grâce à la mobilisation des nombreux parents par le prêt de radiateurs électriques, l'école a réussi à maintenir une température convenable mais le budget énergie a été très fortement impacté.

Malgré les nombreuses mobilisations des bénévoles, les efforts n'ont pas suffi à maintenir l'équilibre financier. C'est pourquoi l'école a ainsi fait appel à vous et a ainsi permis de collecter 3 700€. Merci !



3 QUESTIONS À

Mélanie Roig, Directrice de la collecte

Quel est le rôle de la collecte dans la mission de la Fondation Saint Matthieu ?

La collecte est le cœur battant de la Fondation : sans la générosité des donateurs, nous ne pourrions pas aider les écoles catholiques à faire face à leurs urgences ou à développer de nouveaux projets. Chaque don, petit ou grand, contribue à offrir aux élèves un cadre d'apprentissage digne et porteur d'espérance. Mon rôle est de faire le lien entre ces besoins très concrets et la générosité de celles et ceux qui veulent s'engager à nos côtés.

En quoi le soutien des donateurs est-il essentiel pour les écoles catholiques en difficulté ?

Beaucoup d'écoles n'auraient tout simplement pas les moyens de financer seules leurs travaux ou leurs équipements. Les dons représentent alors une bouffée d'oxygène : ils permettent d'assurer la sécurité des bâtiments, d'améliorer le confort des classes ou encore de moderniser des infrastructures devenues vétustes. Concrètement, c'est grâce aux donateurs que des centaines d'élèves peuvent continuer à apprendre dans de bonnes conditions.

Quel message souhaitez-vous adresser à celles et ceux qui s'engagent aux côtés de la Fondation ?

Je voudrais leur dire merci, de tout cœur. Leur fidélité et leur confiance nous touchent profondément. Chaque donateur s'inscrit dans une véritable chaîne de fraternité et de transmission : il redonne aujourd'hui à l'école catholique ce qu'il a lui-même reçu hier. Ensemble, nous portons l'espérance que ces établissements resteront vivants et ouverts, pour accueillir les générations de demain.

**Si j'ai une question
à qui m'adresser ?**



Mélanie Roig, Directrice marketing
au 01 45 49 63 77 ou à
melanie.roig@fondation-st-matthieu.org