

LE COMITÉ
EXÉCUTIF :

M. Daniel Hurstel
président de la Fondation Saint
Matthieu

M. Alain COPIN
président de la Fondation Saint
Matthieu sous Égide 31

Mme Charlotte Bourcier
Directrice du SAAR, Service
d'Accueil et Aide au Recrutement
des enseignants

M. Arnaud CHABERT
économiste Diocésain

M. Alain CERISOLA
ancien président de l'UNAPEL

M. Vincent CORDONNIER
délégué général de la Fondation
Saint Matthieu

Me Nicolas COUDENC
expert-Comptable

**M. Emmanuel
COURTANT-LAGARDE**
président de l'UDOGEC 09-31

M. Olivier LARGUIER
président de l'APEL 31

M. Laurent MAURY
directeur Diocésain Ariège,
Haute-Garonne, Tarn-et-Garonne

Mme Anne RECOING
Notaire

M. Jean-Gabriel SORBARA
professeur de droit public Université
Toulouse Capitole, Avocat au barreau
de Toulouse

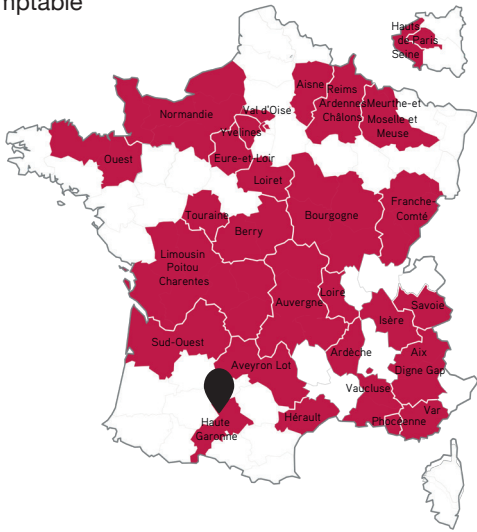
LE COMITÉ
D'HONNEUR :

Mme Anne BOYER
présidente d'OGEC

M. Nicolas CHAMUSSY
Dirigeant

Mgr Guy de KERIMEL
Archevêque

M. Philippe de VILLELE
dirigeant



VOTRE CONTACT PRIVILÉGIÉ

Guillemette Vialar
05 67 16 49 80 - fsmhaute-garonne@fondation-st-matthieu.org
28 rue de l'Aude, 31500 Toulouse



FLASHEZ- MOI

N'OUBLIEZ PAS QUE CHAQUE DON COMPTE !

1125FSEHG - Crédits photos : @École du réseau de la Fondation Saint Matthieu - DEP3



AGIR ENSEMBLE
DANS VOTRE RÉGION

AUTOMNE 2025 # 12

HAUTE-GARONNE

Édito

Chers amis et donateurs,

Merci pour votre fidélité et votre
générosité : grâce à vous, plusieurs
établissements de Haute-Garonne
débutent une nouvelle année
scolaire dans des locaux rénovés,
d'autres se lancent dans des
chantiers avec enthousiasme.

Le thème de l'année, l'audace, guide
notre mission et nous encourage
à aller plus loin, nous invitant à
avancer avec confiance et créativité.

Pier Giorgio Frassati, canonisé ce 7
septembre 2025, en est un modèle
lumineux : débordant de joie et
passionné de montagne, il a gravi
avec courage les sommets de la
charité.

Votre soutien rend possible cette
audace au service de l'éducation.

Ensemble, continuons à bâtir pour
nos enfants des lieux où grandissent
espérance, foi et intelligence.



Guillemette VIALAR
Chargée de mission

CES ÉCOLES ONT ÉTÉ
AIDÉES GRÂCE À VOUS !

ÉCOLE ÉMILIE DE RODAT
TOULOUSE (31)



C'est un gros projet qui avait été lancé en 2024, La rénovation
des espaces et la création de deux classes supplémentaires pour
répondre aux demandes d'inscriptions en augmentation. Ces
travaux ont ainsi permis d'augmenter les effectifs dès la rentrée
2025 tout en améliorant l'accueil des élèves déjà présents : le
préau a été agrandi et un pôle de restauration pour les maternelles
a vu le jour dans les locaux tout neufs.

Les travaux sont enfin achevés, une occasion de se réjouir de ce
gros chantier 2024/2025, l'aboutissement de plusieurs années de
réflexion, d'échanges et de recherches de fonds !

LES BESOINS
RESTENT GRANDS !

Comme le dit une fidèle donatrice de la Fondation :

« En songeant à tout ce que nous avons reçu des écoles
catholiques, je suis convaincue qu'il faut faire en sorte que
nos jeunes reçoivent à leur tour une telle éducation. »

Ce témoignage illustre bien ce que nous partageons tous :
nous avons beaucoup reçu de l'Enseignement catholique,
et c'est ce qui nous a permis d'écrire notre chemin.

Aujourd'hui, c'est à nous qu'il revient d'offrir cette
même chance aux générations futures. Votre soutien,
par un don, est le moyen concret de prolonger cette
chaîne de transmission.

www.fondation-st-matthieu.org/haute-garonne



TÉMOIGNAGES

Je trouve important d'aider nos écoles catholiques pour que les enfants puissent se construire sagement et avoir un apprentissage de base solide, pour que vivent nos villages, pour soutenir tous les laissés-pour-compte...

Donateur fidèle

Ces écoles sont importantes parce qu'elles apportent ce plus qu'est la reconnaissance de l'élève en tant que personne, les parents d'élèves en tant que membres de la communauté des écoles libres.

Nos enfants sont tous passés par la même école privée catholique avant de partir dans un lycée public. Cela date...

Maintenant qu'ils sont eux-mêmes parents ils font le même choix dans la mesure du possible suivant l'endroit où ils habitent.

Donatrice fidèle

DES NOUVELLES DE CES ÉCOLES !

«Depuis la création de la Fondation Saint Matthieu en Haute Garonne, les donateurs dont j'ai la chance et aussi joie de faire partie ont pu voir combien l'aide apportée aux différents établissements de notre diocèse pour la réalisation de leurs chantiers de leurs projets ont permis à nos communautés éducatives de vivre plus de Bien, de Beau et de Vrai.

Je peux citer entre autres l'école Sainte Marthe de Grenade et remercier du fond du cœur la Fondation Saint Matthieu pour son écoute et sa bienveillance au projet d'amélioration des locaux de l'école.»

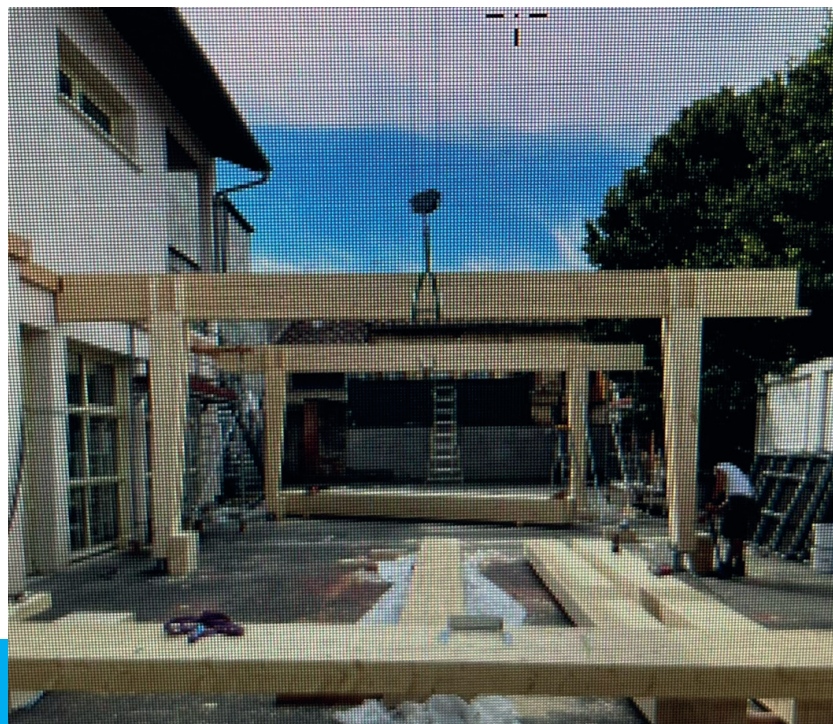
Helene Gazeaud



ÉCOLE SAINTE-MARTHE GRENADE (31)

C'est parti pour notre petite école de Grenade, Sainte Marthe

Après de nombreuses années de réflexion, voici enfin lancés les travaux d'agrandissement de l'école. Joie pour les élèves qui savent que cette année sera certes plus difficile, car il va falloir se serrer un peu temporairement, travailler dans le bruit des perceuses et des bétonnières, mais, au bout du tunnel, il y a trois classes supplémentaires et un préau pour abriter les élèves lors des récréations pluvieuses. Un gros projet pour une petite école !



COÛT TOTAL DES TRAVAUX : 580 000 €

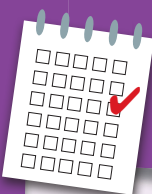
ÉCOLE SAINT-AUBIN TOULOUSE (31)



Ils en avaient bien besoin... ils ont été rénovés durant l'été, se faisant une nouvelle beauté pour accueillir la nouvelle promotion d'élèves : des sanitaires mieux conçus, plus fonctionnels, adaptés aux besoins de tous les usagers de l'école, enseignants et élèves, tout en respectant les normes d'accessibilité et d'hygiène en vigueur. Voici les travaux réalisés cet été dans notre école Saint Aubin, petit établissement du centre de Toulouse. Depuis plus d'un siècle, de nombreuses générations d'élèves sont passées entre les murs de l'école, il est aujourd'hui temps d'effectuer les travaux de remise aux normes des bâtiments !

BESOINS EN FINANCEMENT : 55 242€

ÉVÈNEMENTS



La Fondation Saint Matthieu parcourt actuellement la France pour aller à la rencontre des familles, des enseignants et des amis de l'école catholique. Ce tour de France inédit, mené à bord du Caf'école, donne la parole à tous ceux qui souhaitent partager leur expérience et leurs raisons d'aimer l'école catholique.

Suivez toutes les étapes et découvrez les témoignages recueillis sur : www.fondation-st-matthieu.org/tour-de-france/relaisdesregions

Rendez-vous le **14 octobre** 13:30 à l'école LAUDATO SI' pour l'arrêt du Relais des Régions en Haute-Garonne. Nous vous attendons nombreux !



3 QUESTIONS À Mélanie Roig, Directrice de la collecte

Quel est le rôle de la collecte dans la mission de la Fondation Saint Matthieu ?

La collecte est le cœur battant de la Fondation : sans la générosité des donateurs, nous ne pourrions pas aider les écoles catholiques à faire face à leurs urgences ou à développer de nouveaux projets. Chaque don, petit ou grand, contribue à offrir aux élèves un cadre d'apprentissage digne et porteur d'espérance. Mon rôle est de faire le lien entre ces besoins très concrets et la générosité de celles et ceux qui veulent s'engager à nos côtés.

En quoi le soutien des donateurs est-il essentiel pour les écoles catholiques en difficulté ?

Beaucoup d'écoles n'auraient tout simplement pas les moyens de financer seules leurs travaux ou leurs équipements. Les dons représentent alors une bouffée d'oxygène : ils permettent d'assurer la sécurité des bâtiments, d'améliorer le confort des classes ou encore de moderniser des infrastructures devenues vétustes. Concrètement, c'est grâce aux donateurs que des centaines d'élèves peuvent continuer à apprendre dans de bonnes conditions.

Quel message souhaitez-vous adresser à celles et ceux qui s'engagent aux côtés de la Fondation ?

Je voudrais leur dire merci, de tout cœur. Leur fidélité et leur confiance nous touchent profondément. Chaque donateur s'inscrit dans une véritable chaîne de fraternité et de transmission : il redonne aujourd'hui à l'école catholique ce qu'il a lui-même reçu hier. Ensemble, nous portons l'espérance que ces établissements resteront vivants et ouverts, pour accueillir les générations de demain.

**Si j'ai une question
à qui m'adresser ?**

**> Mélanie Roig, Directrice marketing
au 01 45 49 63 77 ou à
melanie.roig@fondation-st-matthieu.org**