

LE COMITÉ  
EXÉCUTIF :

M. Daniel HURSTEL

président de la Fondation Saint  
Matthieu, membre de droit

M. Yves GUISE

président de la Fondation Saint  
Matthieu Bourgogne

M. Bruno BROSSIER

membre du comité et ancien président  
de l'UROGEC et de l'UDOGEC Côte  
d'Or

M. Daniel DUMAS

administrateur UROGEC Bourgogne

M. Jean-Claude GAY

président de l'UDOGEC de la Nièvre  
et vice-président de l'UROGEC  
Bourgogne

M. Thierry GÉRAUX

secrétaire général UR OGE  
Bourgogne

M. Philippe GONIN

directeur diocésain (Autun et Nevers)

M. Bruno GOUOT

trésorier UROGEC Bourgogne

Mme Corine ISHOW

Présidente de l'APEL Côte d'Or et  
Bourgogne

M. Jean-Pierre LANIER

président de l'UROGEC Bourgogne

M. Pierre LECAT

membre du comité et ancien président  
de l'ASIECCO

M. Nicolas LECLERCQ

président de l'UDOGEC de Saône-et-  
Loire,

M. Gérard LEGRAND

président de l'ASIECCO

M. Luc LEPETIPAS

président de l'UDOGEC Côte d'Or

M. Pascal LHOSTE

directeur diocésain (Dijon et Sens-  
Auxerre)

M. Henri de PONNAT

trésorier de l'école de Charolles

Mme. Danièle SAUNIER

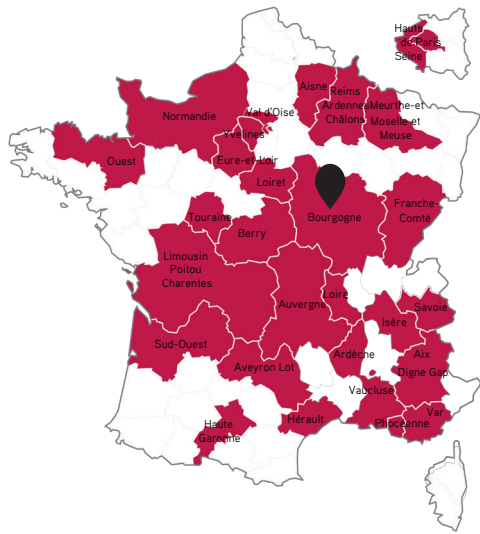
membre de l'UDOGEC de la Nièvre  
et administratrice de l'UROGEC  
Bourgogne

M. Jean-François de SORAS

représentant de la Fondation Saint  
Matthieu

M. William TROISFONTAINE

président de l'UDOGEC de l'Yonne



VOTRE CONTACT PRIVILÉGIÉ

Yves Guise

06 27 33 08 43 - fsmbourgogne@fondation-st-matthieu.org  
9 bis boulevard Voltaire, 21000 DIJON



FLASHEZ- MOI

N'OUBLIEZ PAS QUE CHAQUE DON COMPTE !

1125FSEBOL - Crédits photos : @École du réseau de la Fondation Saint Matthieu - DEP3



AGIR ENSEMBLE  
DANS VOTRE RÉGION

AUTOMNE 2025 # 12

BOURGOGNE

Édito

Chers amis, La Fondation Saint Matthieu Bourgogne est engagée aux côtés des établissements catholiques des diocèses de Dijon, Autun, Nevers et Sens Auxerre pour les accompagner dans leurs projets.

Vous les soutenez depuis plusieurs années ou plusieurs mois ou encore plusieurs semaines, et je vous en remercie infiniment.

Je compte encore sur vous pour les années à venir.

Votre don est plus que jamais nécessaire pour permettre aux petites ou grandes écoles d'accueillir dans de bonnes conditions nos enfants et petits-enfants.

Un grand merci à tous !

CES ÉCOLES ONT ÉTÉ  
AIDÉES GRÂCE À VOUS !

ÉCOLE SACRÉ COEUR  
CLUNY (71)



L'école s'inscrit dans la tradition du projet d'Anne-Marie Javouhey : l'action éducative prend sa source dans l'Evangile. L'école est contrainte de remplacer quatre grandes fenêtres qui nécessitent de respecter le cahier des charges des monuments de France. Le poids de ces travaux est très important pour l'école qui plus est dans un contexte économique difficile et une baisse démographique constante. Grâce à la subvention de 10 000 euros attribuée par la Fondation Saint Matthieu, l'école a commencé son chantier de rénovation énergétique.

LES BESOINS  
RESTENT GRANDS !

Comme le dit une fidèle donatrice de la Fondation :

« En songeant à tout ce que nous avons reçu des écoles catholiques, je suis convaincue qu'il faut faire en sorte que nos jeunes reçoivent à leur tour une telle éducation. »

Ce témoignage illustre bien ce que nous partageons tous : nous avons beaucoup reçu de l'Enseignement catholique, et c'est ce qui nous a permis d'écrire notre chemin.

Aujourd'hui, c'est à nous qu'il revient d'offrir cette même chance aux générations futures. Votre soutien, par un don, est le moyen concret de prolonger cette chaîne de transmission.

www.fondation-st-matthieu.org/bourgogne



Yves GUISE  
Président



## ÉCOLE DU SACRÉ COEUR JONCY (71)

Cette école rurale s'appuie sur le Pacte Éducatif Global du Pape François de 2019, qui place l'enfant au centre de tout processus éducatif.

A ce jour, il devient urgent de rénover les sanitaires des maternelles, qui sont délabrées et qui fuient. Cette rénovation représente un budget de 10 000 € pour l'école qui est fragile financièrement, compte tenu de la baisse démographique et le dépeuplement des campagnes.

Afin de soutenir nos écoles rurales et maintenir une présence chrétienne dans nos campagnes, il est important d'aider nos écoles dans la rénovation des éléments indispensables à l'accueil des enfants.



**BESOIN DE FINANCEMENT : 10 000 €**

## E.S. SAINT LEONARD CORBIGNY (58)

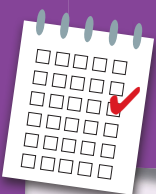


La Fondation Saint Matthieu Bourgogne a apporté une aide financière à cet établissement exemplaire dans l'accomplissement de sa mission d'éducation, d'enseignement et de pastorale en 2016 qui a permis la rénovation des sanitaires et toilettes du pensionnat des filles. Il devient urgent de rénover le système de chauffage vieillissant de l'internat et de l'école qui n'assure plus correctement la bonne répartition de la chaleur et qui représente un coût de plus de 80 000 € pour l'établissement.

Nous avons besoin de vous et chaque petit don compte afin d'aider l'établissement à rénover son système, à se conformer aux normes en termes d'efficacité énergétique et avant tout afin d'offrir aux enfants un environnement confortable propice à leur apprentissage.

**BESOIN DE FINANCEMENT : 80 000 €**

## ÉVÈNEMENTS



La Fondation Saint Matthieu parcourt actuellement la France pour aller à la rencontre des familles, des enseignants et des amis de l'école catholique. Ce tour de France inédit, mené à bord du Caf'école, donne la parole à tous ceux qui souhaitent partager leur expérience et leurs raisons d'aimer l'école catholique.

Suivez toutes les étapes et découvrez les témoignages recueillis sur :

[www.fondation-st-matthieu.org/tour-de-france/relaisdesregion](http://www.fondation-st-matthieu.org/tour-de-france/relaisdesregion)



## TÉMOIGNAGES

*Je trouve important d'aider nos écoles catholiques pour que les enfants puissent se construire sagement et avoir un apprentissage de base solide, pour que vivent nos villages, pour soutenir tous les laissés-pour-compte...*

**Donateur fidèle**

*Ces écoles sont importantes parce qu'elles apportent ce plus qu'est la reconnaissance de l'élève en tant que personne, les parents d'élèves en tant que membres de la communauté des écoles libres.*

*Nos enfants sont tous passés par la même école privée catholique avant de partir dans un lycée public. Cela date...*

*Maintenant qu'ils sont eux-mêmes parents ils font le même choix dans la mesure du possible suivant l'endroit où ils habitent.*

**Donatrice fidèle**

## DES NOUVELLES DE CES ÉCOLES !

Une partie de la toiture de l'école Sainte-Marguerite à Charolles a été rénovée suite à la découverte d'une infiltration d'eau le long du mur de la chaufferie, une situation préoccupante pour la sécurité et le confort des élèves et du personnel. Les travaux ont été réalisés en urgence fin novembre 2023. Grâce à une subvention de 2 600 €, l'école a pu mener à bien ces réparations essentielles, assurant ainsi un environnement d'apprentissage sûr et sain pour tous. Suite à cela, la mise aux normes électrique et énergétique des salles d'études est devenue impérative. Grâce à une subvention de la Fondation Saint Matthieu de 10 000 € attribuée fin 2024, l'école a réalisé cette année les travaux de rénovation électrique et les mises aux normes attendues. Nous vous remercions sincèrement pour votre soutien sans lequel des actions urgentes et nécessaires telles que celle-ci ne pourraient pas être réalisées.



## 3 QUESTIONS À Mélanie Roig, Directrice de la collecte

### Quel est le rôle de la collecte dans la mission de la Fondation Saint Matthieu ?

La collecte est le cœur battant de la Fondation : sans la générosité des donateurs, nous ne pourrions pas aider les écoles catholiques à faire face à leurs urgences ou à développer de nouveaux projets. Chaque don, petit ou grand, contribue à offrir aux élèves un cadre d'apprentissage digne et porteur d'espérance. Mon rôle est de faire le lien entre ces besoins très concrets et la générosité de celles et ceux qui veulent s'engager à nos côtés.

### En quoi le soutien des donateurs est-il essentiel pour les écoles catholiques en difficulté ?

Beaucoup d'écoles n'auraient tout simplement pas les moyens de financer seules leurs travaux ou leurs équipements. Les dons représentent alors une bouffée d'oxygène : ils permettent d'assurer la sécurité des bâtiments, d'améliorer le confort des classes ou encore de moderniser des infrastructures devenues vétustes. Concrètement, c'est grâce aux donateurs que des centaines d'élèves peuvent continuer à apprendre dans de bonnes conditions.

### Quel message souhaitez-vous adresser à celles et ceux qui s'engagent aux côtés de la Fondation ?

Je voudrais leur dire merci, de tout cœur. Leur fidélité et leur confiance nous touchent profondément. Chaque donateur s'inscrit dans une véritable chaîne de fraternité et de transmission : il redonne aujourd'hui à l'école catholique ce qu'il a lui-même reçu hier. Ensemble, nous portons l'espérance que ces établissements resteront vivants et ouverts, pour accueillir les générations de demain.

**Si j'ai une question  
à qui m'adresser ?**

**Mélanie Roig, Directrice marketing**  
au 01 45 49 63 77 ou à  
[melanie.roig@fondation-st-matthieu.org](mailto:melanie.roig@fondation-st-matthieu.org)